

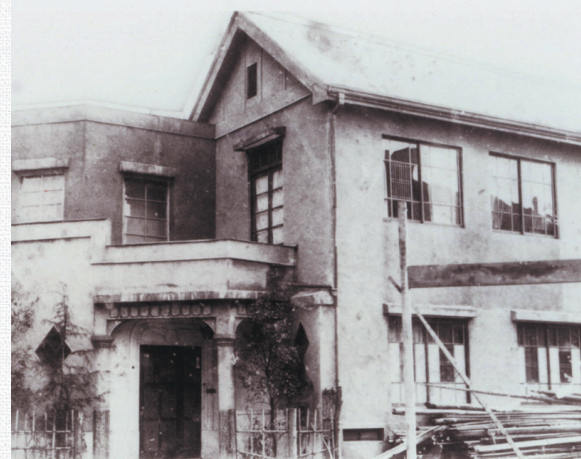
1940→1989

東京声専音楽学校



Data 東京都新宿区北新宿
JR・大久保駅より徒歩2分、
新大久保駅より徒歩5分

◎第二次世界大戦中、1945年に空襲により校舎が全焼。終戦後、中央区立泰明小学校での仮校舎を経て1952年に創立の地・大久保に校舎を再建した。1974年に建て替えを行い、鉄筋4階建て・冷暖房完備の新校舎となった。1978年には5階部分を増築している。



◎1939年～1940年ごろの校舎 創立者の自宅敷地内に建てられた。



◎戦後に再建した1952年ごろの校舎



◎正面玄関



◎建て替え後の校舎と大久保の街並み

1989→2007

昭和音楽芸術学院 (現・北校舎)

(現・北校舎)



Data 神奈川県川崎市麻生区万福寺1-16-6
小田急線・新百合ヶ丘駅北口より徒歩1分

◎校舎のフォルムはグランドピアノが象られ、舞台芸術の専門教育を実践するため、多くのスタジオとホールを備える。2007年以降は新百合ヶ丘キャンパスの北校舎として活用されている。



◎5階 ラ・サーラ・スカラ (184席)



◎通りに面した3階ロビー
校舎は傾斜地に建てられているため、裏通りに1階があり、正面入口は2階となっている。



◎5階 第1スタジオ (264席/現・スタジオ・リリエ)
可動式客席のため、ステージ面積を変更できる。
本格的な舞台設備によりミュージカルやバレエの公演が行われている。



◎4階 第2スタジオ



◎4階 第3スタジオ



◎B1階 第5スタジオ